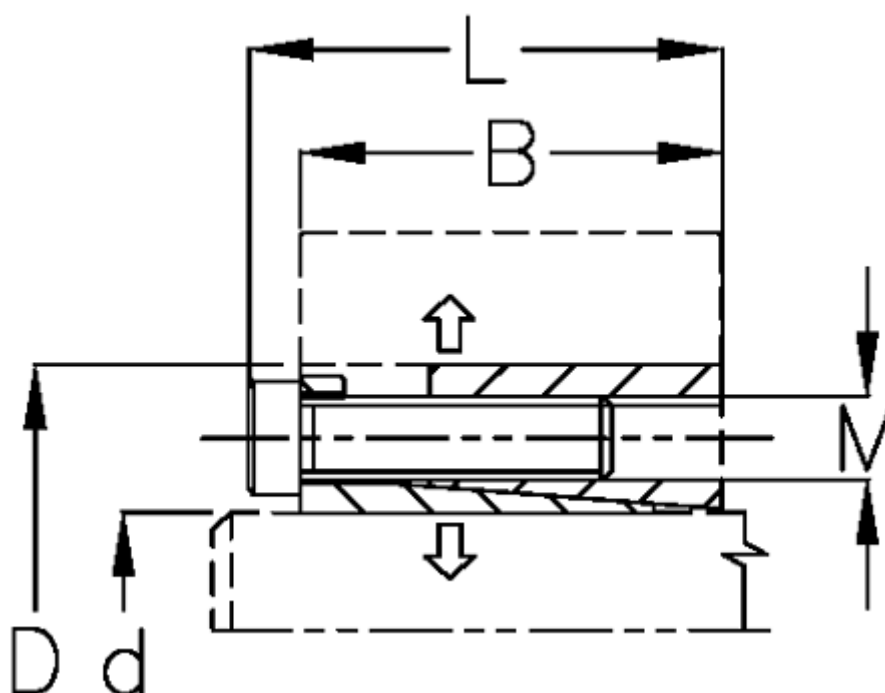


Varenummer: 434100075

Beskrivelse: Rota-fix spændelement DS 75x115

Note: Kort byggeform. Overfører middel- til høje momenter. Selvcentrerende. Ved montage forsky aksialt ift. aksel

## Mål



B mm	= 40.0
d H8 mm	= 75
D mm	= 115
F kN aksialkraft	= 170
L mm	= 50
M mm	= M10
Overfladeruhed	= R? ? 3.2 $\mu$ m
P N/mm <sup>2</sup> fladetryk på aksel/nav	= 170

T Nm drejningsmoment	= 6400
Tolerance	= Aksel h8, Nav H8
Ts Nm boltetilspændingsmoment	= 70